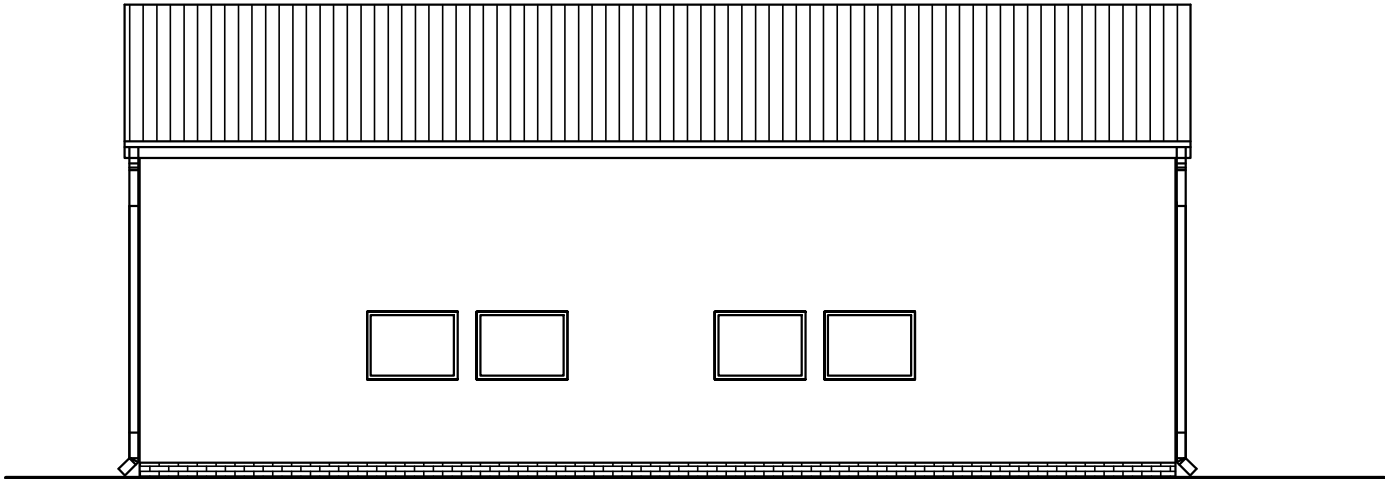
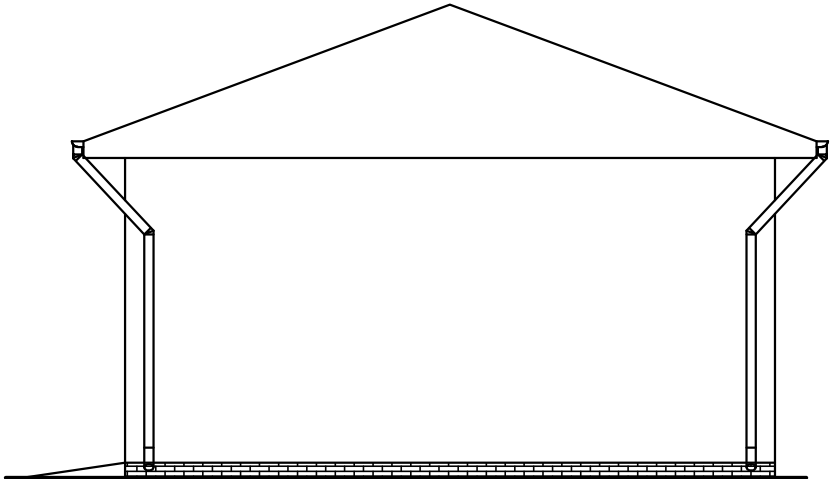


PÓŁNOCNA

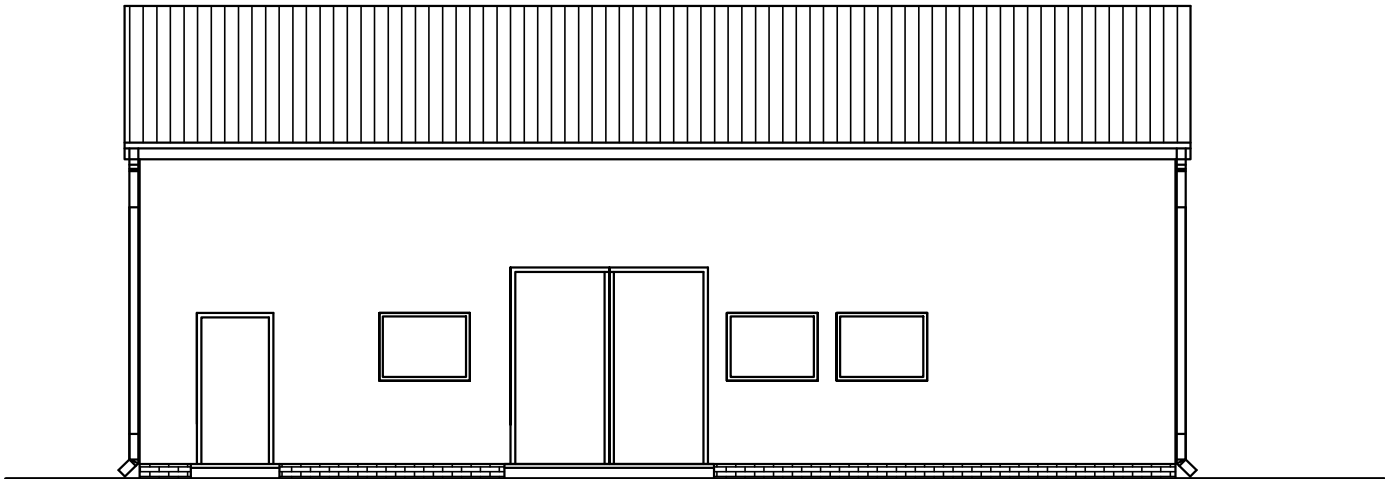


ELEWACJE 1:100

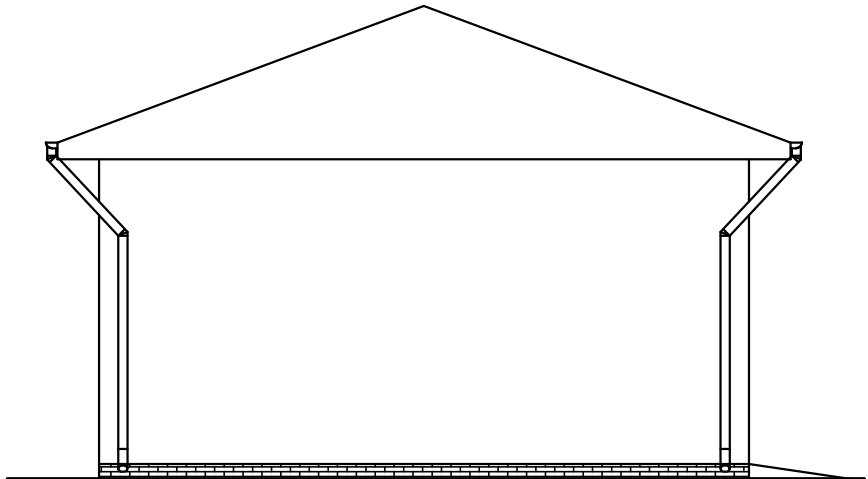
WSCHODNIA




POŁUDNIOWA



ZACHODNIA



		Przedsiębiorstwo Projektowo-Usługowe PROJ-EKO Sp. z o.o.			64-920 Piła ul. Okrzei 18 tel. 0-67/214-22-40, fax 0-67/214-22-50	
Inwestor:		Zakład Wodociągowo-Kanalizacyjny Sp z o.o Unieście, ul. Świerczewskiego 44; 76-032 Mielno				
Inwestycja:		Przebudowa i rozbudowa oczyszczalni ścieków w Unieściu				
Opracowanie:		Projekt budowlany przebudowy i rozbudowy oczyszczalni ścieków w Unieściu - tom A+K				
Temat rysunku:		Budynek krat BK (ob.2) - Elewacje				
Projektował: mgr inż.arch.M.NOWAKOWSKI upr.bud. 46/P/98		Opracował: mgr inż.P.CHAMCZYK			Sprawdził: mgr inż.H. GAWROŃSKI upr.bud. 18/73/ol	
Data: październik 2013	Stadium: Projekt budowlany	Branża: ARCH.-KONSTR.	Skala: 1:100	Nr projektu: 158/PB/A+K/13	Wersja: 01	Nr rysunku: 1/6